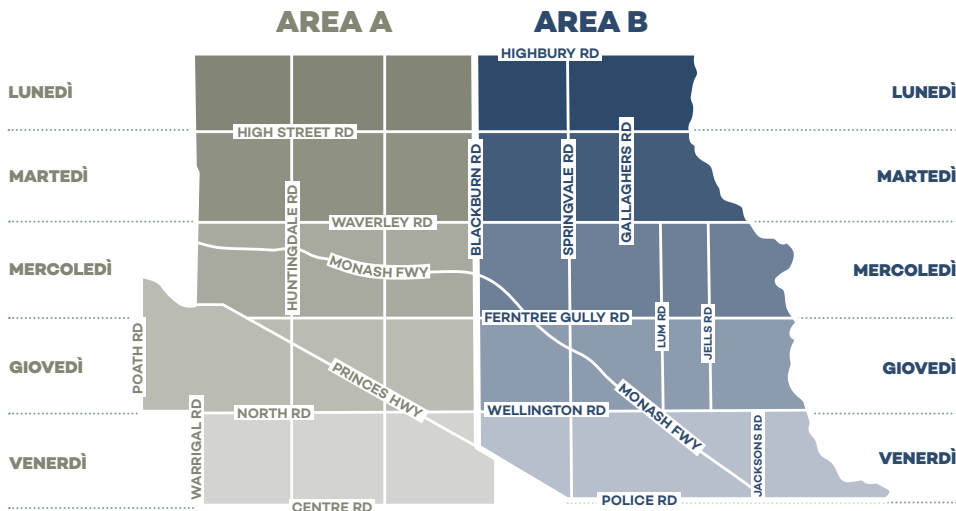


# Raccolta Rifiuti

## luglio 2024 - giugno 2025


Utilizzate la mappa per vedere se vi trovate nell' AREA A o Area B e il giorno in cui verranno ritirati i bidoni.



**!** Questo calendario dei rifiuti si applica alle abitazioni residenziali con bidoni individuali.



### Controllate online i vostri giorni di raccolta dei bidoni

Inserite il vostro indirizzo sul nostro sito web per vedere le prossime date di ritiro dei bidoni:

 [www.monash.vic.gov.au/my-area](http://www.monash.vic.gov.au/my-area)

### Problemi con i bidoni?

Se avete bisogno di più spazio nel bidone, se il vostro bidone è danneggiato o non lo abbiamo ritirato:

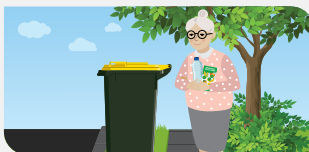
 [www.monash.vic.gov.au/issues-with-bins](http://www.monash.vic.gov.au/issues-with-bins)  
 [mail@monash.vic.gov.au](mailto:mail@monash.vic.gov.au)  
 9518 3555

### Consigli per la raccolta dei rifiuti

Assicuratevi che i vostri bidoni possano essere raccolti ogni volta seguendo questi suggerimenti.



Riportate i bidoni in casa entro 24 ore dalla raccolta.



Tenete chiusi i coperchi dei bidoni. Raccolgete i rifiuti che cadono a terra vicino ai bidoni.



I bidoni pesanti non possono essere sollevati dal camion. Se avete difficoltà a spostarli, potrebbero essere troppo pesanti.

# AREA A



**Rifiuti alimentari e di giardino (coperchio verde)**  
Questo bidone viene raccolto **OGNI SETTIMANA**.



**Settimana della discarica (coperchio rosso)**  
Questo bidone viene raccolto **OGNI 2 SETTIMANE**.



**Settimana del riciclo (coperchio giallo)**  
Questo bidone viene raccolto **OGNI 2 SETTIMANE**.

**Mettete gli articoli giusti nel bidone giusto:**

[www.monash.vic.gov.au/what-goes-in-your-bins](http://www.monash.vic.gov.au/what-goes-in-your-bins)



Luglio 2024						
M	T	W	T	F	S	S
1	2	3	4	5	6	7
8	9	10	11	12	13	14
15	16	17	18	19	20	21
22	23	24	25	26	27	28
29	30	31				

Agosto 2024						
M	T	W	T	F	S	S
			1	2	3	4
5	6	7	8	9	10	11
12	13	14	15	16	17	18
19	20	21	22	23	24	25
26	27	28	29	30	31	

Settembre 2024						
M	T	W	T	F	S	S
						1
2	3	4	5	6	7	8
9	10	11	12	13	14	15
16	17	18	19	20	21	22
23	24	25	26	27	28	29
30						

Ottobre 2024						
M	T	W	T	F	S	S
	1	2	3	4	5	6
7	8	9	10	11	12	13
14	15	16	17	18	19	20
21	22	23	24	25	26	27
28	29	30	31			

Novembre 2024						
M	T	W	T	F	S	S
				1	2	3
4	5	6	7	8	9	10
11	12	13	14	15	16	17
18	19	20	21	22	23	24
25	26	27	28	29	30	

Dicembre 2024						
M	T	W	T	F	S	S
						1
2	3	4	5	6	7	8
9	10	11	12	13	14	15
16	17	18	19	20	21	22
23	24	25	26	27	28	29
30	31					

Gennaio 2025						
M	T	W	T	F	S	S
		1	2	3	4	5
6	7	8	9	10	11	12
13	14	15	16	17	18	19
20	21	22	23	24	25	26
27	28	29	30	31		

Febbraio 2025						
M	T	W	T	F	S	S
					1	2
3	4	5	6	7	8	9
10	11	12	13	14	15	16
17	18	19	20	21	22	23
24	25	26	27	28		

Marzo 2025						
M	T	W	T	F	S	S
					1	2
3	4	5	6	7	8	9
10	11	12	13	14	15	16
17	18	19	20	21	22	23
24	25	26	27	28	29	30
31						

Aprile 2025						
M	T	W	T	F	S	S
	1	2	3	4	5	6
7	8	9	10	11	12	13
14	15	16	17	18	19	20
21	22	23	24	25	26	27
28	29	30				

Maggio 2025						
M	T	W	T	F	S	S
			1	2	3	4
5	6	7	8	9	10	11
12	13	14	15	16	17	18
19	20	21	22	23	24	25
26	27	28	29	30	31	

Giugno 2025						
M	T	W	T	F	S	S
						1
2	3	4	5	6	7	8
9	10	11	12	13	14	15
16	17	18	19	20	21	22
23	24	25	26	27	28	29
30						



Le batterie e gli articoli dotati di batteria, spina o cavo di alimentazione **NON POSSONO** essere messi nei bidoni. Per consultare i centri di smaltimento:

[www.monash.vic.gov.au/e-waste](http://www.monash.vic.gov.au/e-waste)

