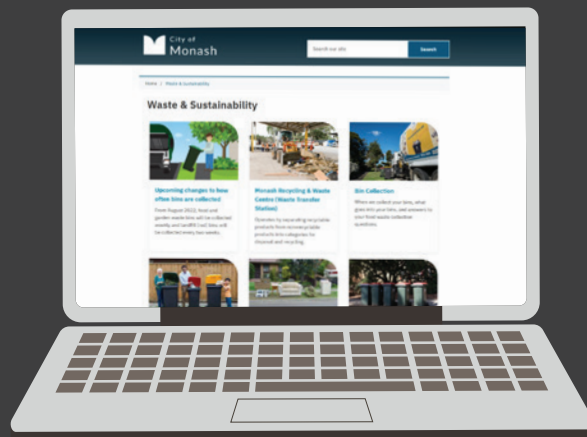


# 访问蒙纳士市议会网站 快速获取回收相关信息



扫描二维码或登录网址，快速查看市议会网站上关于回收的信息



正确使用我们的家庭垃圾桶是关心环境和他人简单而有效的方式。我们的“正确回收” (Recycle Right) 反馈项目帮助居民了解哪些物品可以放进垃圾桶。

[www.monash.vic.gov.au/recycling-feedback](http://www.monash.vic.gov.au/recycling-feedback)

## ! 举报违法倾倒垃圾

未经批准在公共或私人土地上倾倒垃圾 — 包括路边、灌木丛、保护区和公园 — 属于违法行为。

如果您在蒙纳士看到有人倾倒垃圾，可以在线举报。

[www.monash.vic.gov.au/dumped-rubbish](http://www.monash.vic.gov.au/dumped-rubbish)



## 免费处理注射器

蒙纳士文娱中心和奥克利服务中心免费提供装废弃注射器的容器

[www.monash.vic.gov.au/syringes](http://www.monash.vic.gov.au/syringes)

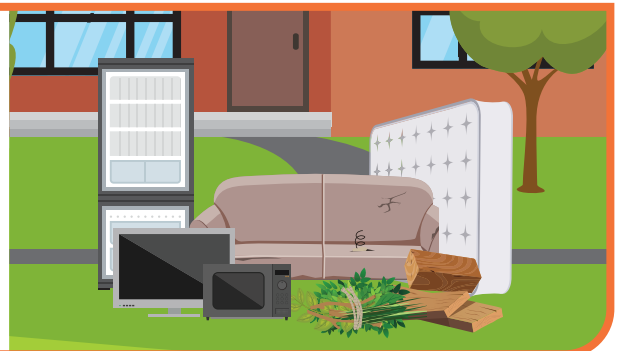


## 硬垃圾收集

每年的7月到9月将安排免费收集硬垃圾。您也可以根据需要付费清运您额外的硬垃圾。

[www.monash.vic.gov.au/hard-waste](http://www.monash.vic.gov.au/hard-waste)

公寓居民在将物品拿到外面清运前，需先与大楼的设施管理员确认。



我们随时准备好帮助您正确地回收垃圾。如果您有任何疑问或需要支持，请随时联系我们。

[www.monash.vic.gov.au](http://www.monash.vic.gov.au)

9518 3555

[mail@monash.vic.gov.au](mailto:mail@monash.vic.gov.au)

### 语言支持

普通话 9321 5485

සිංහල 7005 3002

Việt Ngữ 9321 5487

Bahasa Indonesia 7005 3001

Ελληνικά 9321 5482

Italiano 9321 5483

தமிழ் 7005 3003

廣東話 9321 5481

हिंदी 7005 3000

한국어 9321 5484

# 如何在蒙纳士回收垃圾

查看哪些物品可以放进您的填埋垃圾桶、回收垃圾桶以及食物和花园垃圾桶，以及其它现有的回收服务。

## 红盖垃圾桶放什么

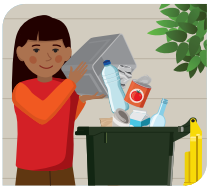


您的填埋垃圾桶 (红盖) 用来放那些不能放进您的黄盖垃圾桶、绿盖垃圾桶或使用其它回收服务的物品。



[www.monash.vic.gov.au/waste](http://www.monash.vic.gov.au/waste)

## 黄盖垃圾桶放什么



您的回收垃圾桶 (黄盖) 用来放通常从超市购买的家用物品的包装材料。



[www.monash.vic.gov.au/recycling-bin](http://www.monash.vic.gov.au/recycling-bin)

## 绿盖垃圾桶放什么



您的食物和花园垃圾桶 (绿盖) 用来放食物残渣、花园剪枝和其它有机物质。



[www.monash.vic.gov.au/green-waste](http://www.monash.vic.gov.au/green-waste)

## 其它回收选项



红盖垃圾桶里有很多物品可以通过其它回收服务来回收。



[www.monash.vic.gov.au/recycling-option](http://www.monash.vic.gov.au/recycling-option)

## 蒙纳士回收和废物中心



回收或处理那些不能放进家庭垃圾桶的物品。某些物品要收费和有限制。



[www.monash.vic.gov.au/recycling-centre](http://www.monash.vic.gov.au/recycling-centre)

## 哪里可以购买堆肥衬垫



查看哪里可以购买经认证的堆肥衬垫和各种品牌。



[www.monash.vic.gov.au/lining-your-caddy](http://www.monash.vic.gov.au/lining-your-caddy)

## 在家堆肥



学习如何在家用食物残渣和宠物粪便堆肥，了解在哪里购买家用堆肥系统。



[www.monash.vic.gov.au/composting](http://www.monash.vic.gov.au/composting)

## 保护您的垃圾桶



查找一些能帮您减少异味、清洗垃圾桶以及创造更多垃圾桶空间的方法。



[www.monash.vic.gov.au/looking-after-bins](http://www.monash.vic.gov.au/looking-after-bins)



**电池和电子废物 (任何带有插头、电池或电线的物品) 不能放入任何垃圾桶。**

请查找此类物品的指定弃置地点，以确保其安全回收。

[www.monash.vic.gov.au/e-waste](http://www.monash.vic.gov.au/e-waste)



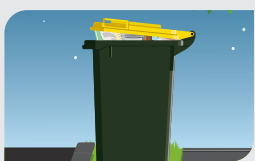
## 垃圾桶问题

如果您的垃圾桶损坏或丢失，或者我们漏收了您的垃圾，请告知我们。如果您需要更多的垃圾桶空间，也可以要求再领一个垃圾桶，或换一个更大的垃圾桶。



[www.monash.vic.gov.au/issues-with-bins](http://www.monash.vic.gov.au/issues-with-bins)

### 错过收垃圾



如果您的垃圾在收集日没有被收走，请将垃圾桶留在公共绿化带上，并在下一个工作日下午 5 点前联系我们。

### 垃圾桶/厨房垃圾罐损坏或丢失



如果您的垃圾桶或厨房垃圾罐损坏或丢失，我们可以为您维修或更换。大多数情况下维修或更换是免费的。

### 更换垃圾桶尺寸或再申请一个垃圾桶



如果您需要更大的垃圾桶空间，可以要求换一个稍大的黄盖或绿盖垃圾桶，或者再申请获取一个。

## 查看您的清运日



查看您的下一个垃圾收集日以及您的免费硬垃圾收集时间。



[www.monash.vic.gov.au/my-area](http://www.monash.vic.gov.au/my-area)