

## Miglioriamo le strutture di zona

**Mentre non vediamo l'ora del potenziale allentamento delle restrizioni COVID e del ritorno allo sport e all'utilizzo delle strutture comunitarie, il Comune ha pianificato le ristrutturazioni alle infrastrutture per migliorare la vivibilità di Monash per i residenti.**

**Questi progetti includono una migliore illuminazione delle strutture sportive, miglioramenti dei padiglioni, riqualificazioni di campi sportivi e spazi di gioco più entusiasmanti. Alcuni di loro includono:**

### MULGRAVE RESERVE PAVILION

Ristrutturazione con una moderna struttura comunitaria che include quattro spogliatoi, una cucina, servizi igienici migliorati, parcheggio per auto aggiuntivo, spalti per gli spettatori, paesaggistica con piante e strutture migliorate per le reti da cricket. Il governo statale stanza 2 milioni di dollari e il Comune altri 2 milioni di dollari.

### RISTRUTTURAZIONI AI PARCHI GIOCO

La strategia del Comune per Playground e Playspace e la consultazione della comunità richiede varie ristrutturazioni nel corso del prossimo anno. Rivett Crescent Reserve (Mulgrave), Herriotts Boulevard Reserve (Glen Waverley), Flora Road Reserve (Clayton) e Atheldene Drive Reserve (Glen Waverley) diventeranno per i bambini spazi più interessanti e divertenti da esplorare, immaginare e interagire.

### RISTRUTTURAZIONE DELLA RISERVA TALLY HO

A seguito di un controllo dei campi sportivi di Monash, Tally Ho Reserve è diventata una priorità per i lavori di ristrutturazione. Il progetto da 1 milione di dollari include ristrutturazioni al sistema di drenaggio, all'irrigazione, al suolo e all'erba di superficie e a un wicket centrale per il cricket.

### ILLUMINAZIONE DEI CAMPI SPORTIVI

Sei campi sportivi verranno ristrutturati e dotati di illuminazione a LED nell'ambito del programma Lighting Up Monash per migliorare le condizioni di allenamento e la sicurezza. L'illuminazione sportiva sarà migliorata nelle riserve di Pinewood, Mulgrave, Southern, Capital, Meade e Freeway con 1,6 milioni di dollari grazie al programma di stimolo per le infrastrutture sportive comunitarie del governo statale. Il costo totale ammonta a \$2,02 milioni.

### RISTRUTTURAZIONI DI CARLSON RESERVE

Un progetto ideato per Carlson Reserve (Clayton) include un parco giochi ristrutturato (\$ 450.000 finanziati dal Comune) e un piazzale paesaggistico (\$ 300.000 stanziati con il programma di sovvenzione per la rivitalizzazione del parco del governo statale).

### IL PIANO PER GLEN WAVERLEY PRECINCT

Concetto e progetto schematico per iniziare il progetto del distretto civico di Glen Waverley dopo il completamento dello studio di fattibilità. Il progetto incorporerà l'ampliamento della biblioteca, della sala civica, dello spazio di lavoro e della piazza pubblica ristrutturata nell'attuale sito della biblioteca di Glen Waverley.

#### Per maggiori informazioni

☎ 9518 3555

🌐 [www.monash.vic.gov.au/council-projects](http://www.monash.vic.gov.au/council-projects)

**Le informazioni nel Bollettino di ottobre sono aggiornate al momento della stampa in data 4 ottobre, tuttavia potrebbe essere soggette a modifiche a causa delle restrizioni COVID-19.**

Il modo migliore per tenersi aggiornati sulle modifiche ai nostri servizi è via:



[www.monash.vic.gov.au](http://www.monash.vic.gov.au)



@cityofmonash



@MonashCouncil

# MANTENERE I PARCHI in ordine

**Sempre più persone hanno apprezzato i nostri parchi e spazi verdi durante la pandemia, molte con i loro animali domestici**

Sfortunatamente, il Comune ha anche ricevuto segnalazioni di feci di cane lasciate sui marciapiedi o nelle loro vicinanze, così come sui parchi e campi sportivi. In alcuni casi, i proprietari lo hanno coperto con delle cortecce di pino dei parchi gioco.

Il Comune incoraggia i proprietari di animali domestici a mostrare rispetto verso gli altri e a raccogliere le feci dei loro cani. Così facendo si rispetta anche l'ambiente, poiché alcuni escrementi contengono batteri nocivi.

Se le feci di cane vengono lasciate all'aperto e piove, i batteri possono finire negli scarichi e nei torrenti della zona.

Inoltre le persone che non raccolgono le feci dei loro cani rischiano una multa di \$200.

Per rendere più facile la raccolta, il Comune ha installato distributori di sacchetti per le feci di cane nei parchi di Monash.

## Per maggiori informazioni:

[www.monash.vic.gov.au/Picking-up-after-your-dog](http://www.monash.vic.gov.au/Picking-up-after-your-dog)



# PIENO DI ENERGIA PER LE IMPRESE

**I sussidi "verdi" aiutano le nostre aziende a risparmiare soldi diventando più efficienti dal punto di vista energetico.**

Il Comune di Monash gestisce il programma Business Energy Savers per conto dei Comuni dell'Eastern Alliance for Greenhouse Action (EAGA) al fine di sostenere le imprese colpite da COVID-19.

Il programma li sta aiutando a passare ad apparecchiature ad alta efficienza energetica, illuminazione a LED ed energia solare, per ridurre i costi e contribuire all'obiettivo di zero emissioni nette del Victoria previsto per il 2050.

Le piccole imprese con un numero massimo di 19 dipendenti a tempo pieno possono accedere agli incentivi aggiuntivi tramite il programma Small Business Energy Saver di Sustainability Victoria.

Possono richiedere un bonus fino a \$ 2000 ciascuno per una serie di ristrutturazioni

idonee. Con gli importi del bonus, possono ridurre i costi di installazione fino all'85-95%. La nuova attrezzatura può ridurre i costi di esercizio annuali del 15-25%.

I fornitori accreditati aiutano le aziende registrate a gestire l'installazione, gli aggiornamenti e le pratiche burocratiche.

Gli imprenditori di Monash possono anche richiedere il programma Solar Savers, che offre sconti fino al 50% (fino a 3.500 dollari) sul costo di un sistema solare.

## Registratevi qui:

[www.businessenergysavers.org](http://www.businessenergysavers.org)

## Per maggiori informazioni:

Szilvia Csanyi, EAGA Business Resilience Officer

[szilvia.csanyi@monash.vic.gov.au](mailto:szilvia.csanyi@monash.vic.gov.au)



## Monash Civic Centre

293 Springvale Road, Glen Waverley

**CHIUSO** (A causa delle restrizioni COVID-19)\*

## Oakleigh Service Centre

3 Atherton Road, Oakleigh

**CHIUSO** (A causa delle restrizioni COVID-19)\*

\*Soggetto a modifiche. Controllate il sito Web del Comune di Monash per aggiornamenti.

9518 3555 [mail@monash.vic.gov.au](mailto:mail@monash.vic.gov.au) [www.monash.vic.gov.au](http://www.monash.vic.gov.au)

**National Relay Service** (per i non udenti e i non vedenti) 1800 555 660

**Italiano** 9321 5483

I ritardi di Australia Post hanno influito sulla consegna di alcune copie del Bollettino di Monash. Di conseguenza, alcune famiglie potrebbero ricevere il Bollettino più tardi di quanto previsto dal Comune. Ci scusiamo per gli eventuali disagi causati.

Copyright © 2021 Comune di Monash. Tutti i diritti riservati; la riproduzione in qualsiasi forma richiederà l'approvazione scritta del Comune.





## MESSAGGIO DEL Sindaco Brian Little

Mentre scrivo questo articolo, continuiamo a subire le restrizioni del lockdown ed è un periodo estenuante per tutti gli abitanti del Victoria. Il lavoro di molti nella nostra comunità è umile e merita riconoscimento, sia che si tratti dei nostri gruppi comunitari che si sono radunati per fornire pacchi di cibo e beni di prima necessità quotidiani, compresi i medicinali, per le persone colpite da COVID, o il nostro personale del Comune che ha supportato i residenti in molti modi. Spero che questi esempi di gentilezza umana e compassione siano le cose di cui ci ricorderemo quando riapriremo e torneremo ai nostri luoghi di lavoro, a scuola, agli spazi comunitari e alle imprese.

Gran parte del nostro lavoro durante la pandemia è stato quello di sostenere le imprese locali che sono state duramente colpite da chiusure e lockdown. Sono compiaciuto di avere il sostegno dei miei colleghi consiglieri alla riunione del Comune di settembre per la mia mozione di rinunciare alle tasse sui costi associati ai delineatori per pranzi all'aperto dato

che molte delle aree da pranzo all'aperto non sono state in grado di essere utilizzate. Questo vale per tutti i periodi in cui sono in vigore i lockdown. È solo un altro modo, insieme alla nostra rimozione di tasse e costi per il secondo anno consecutivo e alla nostra politica di disagio, che stiamo sostenendo i nostri commercianti e comunità locali.

Il Suburban Rail Loop è un progetto significativo a Monash con tre stazioni in costruzione a Clayton, Monash University e Glen Waverley. Mentre stiamo lavorando con la Suburban Rail Loop Authority e sostenendo i migliori risultati per i nostri distretti e la nostra comunità, anche la vostra voce è fondamentale. Una storia in questo numero descrive come è possibile fornire un feedback su una Dichiarazione sugli effetti ambientali alla SRLA e fornire input alla nostra presentazione. Mercoledì 10 novembre si terrà un incontro comunitario. Partecipate per saperne di più e dire la vostra registrando il vostro interesse al sito

[shape.monash.vic.gov.au](https://shape.monash.vic.gov.au)

Questo mese molti dei nostri eventi hanno dovuto essere trasferiti online, ma mi sono divertito a lanciare il Monash Seniors Festival e a presentarmi ai Monash Business Awards, riconoscendo così il formidabile contributo di anziani e aziende alla nostra comunità.

Potete contattarmi al:

[9518 3524/0407 878 033](tel:951835240407878033)

[Brian.Little@monash.vic.gov.au](mailto:Brian.Little@monash.vic.gov.au)

## PROSSIMA RIUNIONE del Comune

La prossima riunione del Comune si terrà martedì **26 ottobre** dalle ore 19:00. L'ordine del giorno dell'incontro sarà pubblicato sul sito del Comune a partire dalle ore 17.30 di **giovedì 21 ottobre**.

I residenti e i contribuenti di Monash possono porre domande a cui verrà risposto durante la riunione; tutte le domande devono essere presentate al Comune entro le ore 14 di martedì 26 ottobre.

Al momento della stampa, il pubblico non può partecipare di persona alle riunioni del Comune, il che è soggetto a modifiche a seconda della situazione COVID-19. L'incontro rimane un incontro pubblico che la comunità può seguire tramite il nostro servizio di live streaming all'indirizzo

[webcast.monash.vic.gov.au](https://webcast.monash.vic.gov.au)

[www.monash.vic.gov.au/meetings](https://www.monash.vic.gov.au/meetings)

[9518 3555](tel:95183555)

## Aggiornamento sulla stagione dei FESTIVAL ED EVENTI

**Il Comune si impegna a fornire eventi sicuri, innovativi e inclusivi e sappiamo che questi sono accolti e apprezzati dalla nostra comunità.**

Il COVID-19 ha avuto un impatto significativo sulla nostra capacità di fornire eventi dal vivo, in particolare eventi su larga scala. La nostra priorità è sempre stata la sicurezza e il benessere della comunità di Monash e del nostro personale, quindi abbiamo deciso per la stagione festiva ed estiva 2021/22 che il nostro obiettivo saranno eventi più piccoli in cui la comunità possa divertirsi a stare insieme in numero minore.

Come parte di queste modifiche, il Comune ha preso la difficile decisione di annullare l'evento Monash Carols by Candlelight che era stato programmato per il 12 dicembre.

Lo spirito natalizio sarà ancora vivo a Monash con il nostro programma natalizio per dicembre 2021 che ora include ottima musica, attivazioni di luci e visite giornalieri di personaggi natalizi itineranti nelle aree commerciali di Monash. Portiamo la stagione delle feste in strada e nei parchi e ci sarà molto da vedere, da fare e da apprezzare in modo sicuro e inclusivo.

A gennaio, nell'ambito della Monash Summer Series, si terrà una serie di spettacoli per un pubblico ristretto nelle aree locali. Ciò includerà un programma musicale settimanale della domenica pomeriggio nei parchi locali. Abbiamo già organizzato eventi simili e questi sono stati molto apprezzati dalla nostra comunità.

Per maggiori informazioni:

[www.monash.vic.gov.au/festivals-and-events](https://www.monash.vic.gov.au/festivals-and-events)

[9518 3555](tel:95183555)

# DITE LA VOSTRA SUL CIRCUITO FERROVIARIO SUBURBANO




**Il Suburban Rail Loop è una linea ferroviaria di 90 chilometri che collega tutte le principali linee ferroviarie dalla linea Frankston alla linea Werribee attraverso l'aeroporto in un anello, fornendo collegamenti migliori per gli abitanti del Victoria a lavoro, vendita al dettaglio, istruzione, servizi sanitari e l'un l'altro. Il progetto è stato erogato dalla Suburban Rail Loop Authority (SRLA).**

Il Comune di Monash è incluso nella prima fase del progetto noto come SRL East, da Cheltenham a Box Hill con stazioni a Clayton, Monash University e Glen Waverley.

Il Comune sta fornendo il contributo direttamente alla SRLA sui suoi piani per la linea ferroviaria, in particolare nei dintorni della stazione e sulle possibili ripercussioni ambientali. Queste ripercussioni fanno parte di una Dichiarazione sugli effetti ambientali che viene redatta da SRLA per sintetizzare lo sviluppo, identificare alternative, analizzare i potenziali impatti e le loro conseguenze e prevedere la partecipazione del pubblico al processo decisionale. La dichiarazione fornisce al governo statale informazioni sulle ripercussioni del progetto per aiutare il governo a valutare se il progetto deve procedere.

Una panoramica della Procedura EES è disponibile al:


 <https://bit.ly/3oBifyX>

I documenti saranno disponibili per la consultazione pubblica dal 5 novembre al 16 dicembre 2021 presso  [suburbanrailloop.vic.gov.au](http://suburbanrailloop.vic.gov.au)


Il Comune presenterà una richiesta durante questo processo e la presenterà al comitato di revisione dell'EES. È importante che anche voi abbiate voce in capitolo in questo processo. Il vostro contributo aiuterà a formare le nostre opinioni sulla presentazione che faremo.

**La nostra sessione informativa online è prevista per mercoledì 10 novembre 2021.**

**Registratevi per partecipare dal 5 novembre online al sito:**

 [shape.monash.vic.gov.au](http://shape.monash.vic.gov.au)

**Per maggiori informazioni:**  9518 3555

 [mail@monash.vic.gov.au](mailto:mail@monash.vic.gov.au)

## RIAL SULLA PROPOSTA di modifiche pedonali

**Il Comune avvierà una consultazione con la comunità su una prova di ristrutturazioni i per i pedoni lungo Chester Street Oakleigh, vicino a Eaton Mall, per ridurre il comportamento aggressivo degli automobilisti.**

Queste includono la sperimentazione di una zona condivisa a 20 km/h su Chester Street (25 m a est e 33 m a ovest di Eaton Mall), dossi stradali lungo Chester Street e un limite di velocità di 30 km/h nell'area delimitata da Warrigal Road, Atherton Road, Hanover Street e Portman Street.

La zona condivisa darebbe ai pedoni il diritto di condividere lo spazio stradale con i veicoli. Per creare uno spazio sicuro verranno introdotte misure di moderazione del traffico, tra cui segnaletica orizzontale e


dossi stradali. Lo spazio condiviso includerebbe anche fioriere, grafica sulla strada e dissuasori per ridurre la velocità del traffico e dare più spazio ai pedoni.

I nuovi dossi stradali lungo Chester Street contribuiranno a ridurre la velocità del veicolo senza influire sui parcheggi su strada. La zona condivisa di 20 km/h e il limite di velocità di 30 km/h richiedono entrambi l'approvazione del Dipartimento dei trasporti.

Il Comune si consulterà con i commercianti locali e la comunità in merito alle modifiche proposte all'inizio del 2022.

**Per maggiori informazioni:**

 [www.monash.vic.gov.au/oakleigh-traffic](http://www.monash.vic.gov.au/oakleigh-traffic)

 9518 3555 (engineering)

## AGGIORNAMENTO SUL COVID -19 E RINGRAZIAMENTI

**Vi ringraziamo per il vostro duro lavoro a Monash. Finora la nostra comunità ha mostrato una straordinaria capacità di recupero. Sappiamo che le nostre aziende e la nostra comunità stanno attraversando un periodo difficile.**

La comunità ha fortemente sostenuto le vaccinazioni e vi ringraziamo per tutto ciò che avete fatto per sostenerci a vicenda e contribuire alla revoca delle restrizioni.

Il governo statale ora ha obiettivi di vaccinazione che consentiranno di allentare le restrizioni e di riaprire strutture, imprese locali e scuole. Sono organizzati su diversi mesi, con obiettivi a dose singola e doppia che comporteranno restrizioni allentate.

Le vaccinazioni sono fondamentali per tutto questo. Riducono il rischio di ammalarsi, minimizzano gli effetti del coronavirus in chi ne è affetto e aiutano a proteggere le persone che non possono essere vaccinate per motivi di salute.

I vaccini COVID-19 sono stati sviluppati senza compromettere la qualità, la sicurezza e l'efficacia. Devono superare rigorosi standard di amministrazione dei beni terapeutici.

Se non siete sicuri di vaccinarvi parlatene con il medico, soprattutto se in precedenza avete avuto una reazione allergica a un vaccino.

Il COVID-19 può causare sintomi simili all'influenza quali tosse, febbre, mal di testa e affaticamento. In caso di dubbio, o se avete visitato un sito di esposizione, fate immediatamente il test, isolatevi a casa fino a quando non ricevete il risultato e seguite i consigli forniti.

**Per maggiori informazioni:**

 [www.coronavirus.vic.gov.au](http://www.coronavirus.vic.gov.au)

COVID Hotline:

 1800 675 398



## STUDIO CONGIUNTO DEL COMUNE SUI pannolini riutilizzabili

**Monash è tra i 12 comuni che collaborano per ricercare e capire come implementare un programma adatto di pannolini riutilizzabili per ridurre i rifiuti nelle discariche.**

Guidato dal Comune di Monash, il programma Best Practice per pannolini riutilizzabili – Studio di fattibilità ha ricevuto ben \$ 80.000 da Sustainability Victoria, attraverso il Recycling Victoria Councils Fund del governo del Victoria.

Man mano che i comuni introducono servizi di riciclaggio dei rifiuti alimentari, i pannolini usa e getta stanno diventando uno dei problemi più significativi dei rifiuti, dato che rappresentano tra il 5 e il 15% dei rifiuti nei bidoni domestici.

Circa due miliardi di pannolini usa e getta finiscono in discarica ogni anno in Australia e possono volerci fino a 500 anni prima che i pannolini si dissolvano.

Lo studio di fattibilità coinvolgerà genitori, assistenti e tutori per comprendere gli attuali ostacoli all'uso dei pannolini riutilizzabili. Verificherà i programmi di pannolini riutilizzabili per valutarne l'efficacia nel raggiungere il pubblico di destinazione, soddisfare i bisogni della famiglia, ridurre i rifiuti e modificare i comportamenti.

Lo studio raccomanderà un modello di riduzione dei rifiuti delle migliori pratiche e sosterrà le famiglie per aumentare l'economia circolare e creare le basi per un comportamento diverso in tutto il Victoria.

**Per maggiori informazioni:**

 [www.monash.vic.gov.au/nappy-study](http://www.monash.vic.gov.au/nappy-study)

## RISTRUTTURAZIONE DEL CENTRO SPORTIVO DI GLEN WAVERLEY

**I residenti hanno visto il primo progetto di riferimento per il nuovo circolo di tennis pubblico di Glen Waverley presso il centro sportivo di Glen Waverley.**

Un incontro su Zoom a cui hanno partecipato più di 30 residenti e feedback sulla pagina Shape Monash del Comune, ha contribuito alla creazione del circolo per il tennis da 26,77 milioni di dollari.

Alla riunione del 23 settembre, i partecipanti sono stati informati sui progressi del design e dei dintorni del centro a 18 campi, nonché sui lavori di ristrutturazione proposti all'incrocio tra Jells Road e Waverley Road.

I principali consulenti di design Mantric Architecture hanno fornito un aggiornamento sulla fase di progettazione, compresi i piani per il parco lineare, il nuovo padiglione da golf e da tennis, strutture per

la pratica del golf, parcheggio, paesaggistica e zona cuscinetto di 50 m tra il centro tennis e le proprietà adiacenti.

I consulenti di progettazione del traffico Quantum Traffic hanno presentato l'opzione di incrocio preferita per l'intersezione Waverley Road/ Jells Road che il Dipartimento dei trasporti ha approvato come trattamento preferito.

I prossimi passi includono studi sull'utilizzo del sito, perfezionamento e definizione del brief di ritorno architettonico e ulteriore sviluppo della progettazione schematica e del layout del sito.

Per maggiori informazioni:

 [shape.monash.vic.gov.au/tennis](http://shape.monash.vic.gov.au/tennis)



## FATE IL COMPOSTAGGIO questa primavera


**Offriamo ai residenti di Monash un doppio sconto su una gamma di bidoni per il compostaggio, allevamenti di lombrichi e bidoni Bokashi già scontati attraverso la Compost Community.**

Dal 1 al 30 novembre, i residenti possono ricevere uno sconto\* fino a \$ 80 per iniziare il loro percorso nel compostaggio.

Il compostaggio degli avanzi alimentari e dei rifiuti del giardino è un modo semplice per ridurre le discariche e proteggere l'ambiente. Inoltre, godrete dei vantaggi dell'utilizzo del vostro compostaggio e il vostro giardino ve ne sarà grato!

*\*Uno sconto disponibile per famiglia, all'anno.*

**Per maggiori informazioni:**

 [www.compostcommunity.com.au/monash.html](http://www.compostcommunity.com.au/monash.html)



# NOTIZIE DAI CONSIGLIERI

## Cr Stuart James

Molte cose sono cambiate dall'ultima volta che vi ho scritto nell'ultima rubrica del mio bollettino in qualità di sindaco nell'ottobre 2020. Sono estremamente orgoglioso del modo in cui i nostri residenti e contribuenti si sono uniti al Comune per affrontare e superare le numerose sfide che si sono presentate durante il 2020 e 2021.

La disponibilità di vaccini ora ci offre l'opportunità di tornare a una vita in parte normale. Incoraggio vivamente tutti a parlare con il proprio medico sulle loro opzioni e a prendere in considerazione la possibilità di vaccinarsi.

L'anno scorso, il Comune ha inaugurato il nostro programma di riciclaggio di alimenti e prodotti organici. Mentre molti nella nostra comunità hanno aderito a questo programma, abbiamo ancora molti residenti che non hanno fatto il cambiamento. Più del 50 per cento di tutte le discariche nel Victoria sono costituite da cibo e prodotti organici e l'adozione di questo programma è un modo molto semplice e facile per tutti noi di ridurre il nostro impatto sull'ambiente. Visitate il sito

[www.monash.vic.gov.au/Food-Waste-Collection](http://www.monash.vic.gov.au/Food-Waste-Collection)

Un certo numero di residenti mi ha contattato chiedendo parchi recintati per cani senza guinzaglio. Sono lieto di informare che il Comune sta lavorando su un piano per molti di questi parchi in tutta la municipalità e spera di averlo pronto entro la fine dell'anno.

Proseguono i lavori per le ristrutturazioni sostanziali intorno all'Oakleigh Activity Centre, compreso l'aumento dell'impronta pedonale intorno all'Eaton Mall. La prima fase è progettare e consultare una nuova zona condivisa in Chester Street. Stiamo anche esaminando la fattibilità di rendere permanenti alcune delle sezioni temporanee di ristorazione all'aperto create a Oakleigh a causa delle restrizioni COVID.

Sono in corso studi e pianificazione del traffico su un progetto per rivitalizzare il distretto di Oakleigh Station, un progetto a cui ho lavorato per più di quattro anni. I progetti iniziali sono entusiasmanti e cercano di dare priorità al movimento pedonale e di integrare meglio l'area della stazione con il centro di attività.

Cercheremo finanziamenti del governo statale per portare avanti questo progetto in vista delle elezioni statali del prossimo anno e vi incoraggio a visualizzare i piani e a contattare il vostro deputato statale locale per darci il vostro sostegno. Visitate il sito

[www.monash.vic.gov.au/Oakleigh-Public-Transport-Precinct-Proposal](http://www.monash.vic.gov.au/Oakleigh-Public-Transport-Precinct-Proposal)

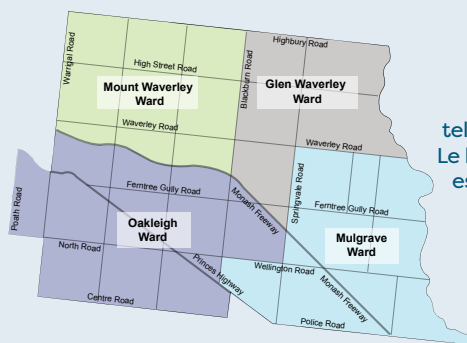
Una notizia personale: io e Donna abbiamo dato il benvenuto a un bellissimo bambino nella nostra famiglia a giugno. È assolutamente adorato dai suoi genitori e dalle sue sorelle maggiori.

Feel free to contact me at:

[Stuart.James@monash.vic.gov.au](mailto:Stuart.James@monash.vic.gov.au)

0413 184 250

# I VOSTRI Consiglieri

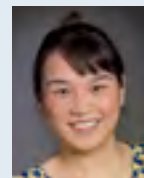


È possibile contattare i Consiglieri via telefono o e-mail. Le lettere possono essere spedite a:  
PO Box 1  
Glen Waverley  
VIC 3150

## Glen Waverley Ward

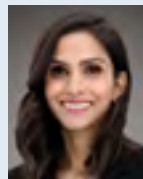


**Cr Geoff Lake**  
0411 645 281  
[Geoff.Lake@monash.vic.gov.au](mailto:Geoff.Lake@monash.vic.gov.au)



**Cr Nicky Luo**  
0451 560 398  
[Nicky.Luo@monash.vic.gov.au](mailto:Nicky.Luo@monash.vic.gov.au)

## Mount Waverley Ward



**Cr Anjalee de Silva**  
0424 679 096  
[Anjalee.deSilva@monash.vic.gov.au](mailto:Anjalee.deSilva@monash.vic.gov.au)



**Cr Brian Little  
Mayor**  
9518 3524 /  
0407 878 033  
[Brian.Little@monash.vic.gov.au](mailto:Brian.Little@monash.vic.gov.au)



**Cr Rebecca Paterson**  
0437 959 163  
[Rebecca.Paterson@monash.vic.gov.au](mailto:Rebecca.Paterson@monash.vic.gov.au)

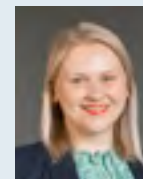
## Mulgrave Ward



**Cr Paul Klisaris**  
0412 516 026  
[Paul.Klisaris@monash.vic.gov.au](mailto:Paul.Klisaris@monash.vic.gov.au)



**Cr Shane McCluskey  
Deputy Mayor**  
0466 345 406  
[Shane.McCluskey@monash.vic.gov.au](mailto:Shane.McCluskey@monash.vic.gov.au)



**Cr Tina Samardzija**  
0435 011 927  
[Tina.Samardzija@monash.vic.gov.au](mailto:Tina.Samardzija@monash.vic.gov.au)

## Oakleigh Ward



**Cr Josh Fergeus**  
0466 465 421  
[Josh.Fergeus@monash.vic.gov.au](mailto:Josh.Fergeus@monash.vic.gov.au)



**Cr Stuart James**  
0413 184 250  
[Stuart.James@monash.vic.gov.au](mailto:Stuart.James@monash.vic.gov.au)



**Cr Theo Zographos**  
0430 316 911  
[Theo.Zographos@monash.vic.gov.au](mailto:Theo.Zographos@monash.vic.gov.au)

# UGUAGLIANZA DI GENERE per tutti

**La disuguaglianza di genere riguarda tutti noi e vogliamo le vostre opinioni su questo importante argomento.**

Il Comune di Monash si impegna da molto tempo nella promozione dell'uguaglianza nella nostra comunità e sul posto di lavoro. Miriamo a garantire che tutti godano delle stesse opportunità, diritti e rispetto, indipendentemente dal nostro genere.

Il Comune è intenzionato a combattere la disuguaglianza di genere attraverso l'ampia gamma di servizi e programmi che forniamo. Con questo in mente, stiamo rivedendo la nostra Strategia per l'equità di genere 2015-2020 per assicurarci che sia pertinente e conforme al Gender Equality Act 2020 del governo statale.

Il nuovo quadro per l'equità di genere guiderà il nostro lavoro, pertanto vogliamo farlo bene. Speriamo di ricevere notizie da persone di tutti i sessi e da una vasta gamma di età e background

culturali. Ciò include le persone con disabilità o responsabilità assistenziali.

Il Gender Equity Framework garantirà che il nostro forte impegno sia mantenuto e rafforzato.

**Dite la vostra entro:  
Venerdì 26 novembre**

[shape.monash.vic.gov.au/gender-equity](https://shape.monash.vic.gov.au/gender-equity)

## SUPPORTO per gli studenti

**La stagione degli esami è in pieno svolgimento e per molti studenti è iniziato il conto alla rovescia per le vacanze estive!**

Mentre alcuni giovani possono essere storditi da sentimenti di successo e speranza futura, altri possono trovarsi a lottare con l'ansia per le aspettative accademiche.

L'analisi iniziale del Monash Youth Survey 2021 indica un alto livello di preoccupazione personale da parte dei giovani di Monash riguardo ai temi dell'istruzione, della sensazione di stress e della salute mentale.

Che si tratti di stress da esame, preoccupazioni per studi futuri o occupazione, o semplicemente la transizione attraverso l'istruzione, i Monash Youth Services (MYS) sono qui per supportare i giovani nella comunità.

MYS fornisce supporto, informazioni e segnalazioni gratuite e riservate per i giovani di età compresa tra 10 e 25 anni con un legame significativo con la città di Monash.

**Per parlare con un assistente per i giovani:** ☎ 9518 3900

**Per maggiori informazioni:**  
🌐 [www.monashyouth.org.au](http://www.monashyouth.org.au)

## Svelato il progetto di ristrutturazione del CENTRO COMUNITARIO

**Una sovvenzione del programma per l'infrastruttura delle biblioteche viventi del governo statale consentirà alle biblioteche di Monash di rinnovare e ristrutturare la biblioteca Mulgrave all'interno del Wellington Reserve Community Center (WRCC).**

Il ristrutturamento comprende uno scivolo per gli articoli da restituire fuori orario, un tranquillo angolo di lettura e una collezione di libri più ampia, inclusi materiali in lingue diverse dall'inglese per la nostra comunità culturalmente diversificata.

Le biblioteche di Monash sono luoghi di connessione e questo progetto mira a migliorare lo spazio della biblioteca, pur mantenendo il fascino di una piccola biblioteca di quartiere sicura, accogliente e confortevole.

La ristrutturazione dell'area e-café condivisa sosterrà ulteriormente le connessioni della comunità e sarà caratterizzata da un angolo cottura contemporaneo.

L'inizio dei lavori è previsto per novembre 2021 (restrizioni COVID-19 permettendo). Parti del centro saranno temporaneamente interessate dalla costruzione, in particolare il cortile e il parcheggio, l'ingresso dell'edificio, la biblioteca e l'area dell'e-café. Il Comune sta lavorando a stretto contatto con la Mackie Road Neighborhood House e altri residenti del WRCC per comunicare queste ripercussioni.

La biblioteca fornirà un servizio Click and Collect durante questo periodo e la costruzione funzionerà sulla programmazione esistente all'interno di altre parti dell'edificio.

**Per maggiori informazioni:**

🌐 [www.monash.vic.gov.au/wrcc-upgrade](http://www.monash.vic.gov.au/wrcc-upgrade)

# I GIARDINI APERTI DI MONASH

**Sabato 6 novembre ore 10.00-16.00**  
(restrizioni COVID permettendo)

Sei giardini vari e interessanti saranno aperti ai visitatori che potranno ammirarne e da cui trarne spunti. Lasciatevi ispirare dai giardini e dai loro proprietari.

L'ingresso a tutti i giardini è gratuito. Si prega di effettuare il check-in utilizzando il codice QR in ogni struttura.

**Per maggiori informazioni e per avere la lista dei giardini:**

[www.waverleygardenclub.com/events](http://www.waverleygardenclub.com/events)

☎ Peter on 0418 110 345.



## CHE COSA SUCCEDERE AI VOSTRI OGGETTI riciclati?

**Martedì 9 novembre ore 18.00-19.00. Online su Zoom**

Vi siete mai domandati cosa succede al vostro riciclaggio una volta che è stato raccolto? Unitevi a noi online per scoprirlo.

Visy, il nostro appaltatore per il riciclaggio, condividerà il modo in cui il riciclaggio viene ordinato e riciclato in nuovi prodotti una volta raccolto. Preparate un elenco di domande a cui rispondere.

**Prenotazioni essenziali:** [www.trybooking.com/BUIKI](http://www.trybooking.com/BUIKI)

## WALK & TALK Book Club

**Una volta ogni mese di mercoledì alle ore 10.00**

Vi piace leggere e camminare? I servizi bibliotecari di Monash invitano i residenti a unirsi a un nuovo Club del libro che camminerà e parlerà a Jells Park.

Massimo 10 persone. Registrate il vostro interesse con Christina, la nostra bibliotecaria del Club del libro. Le date saranno confermate con i membri registrati.

**Per maggiori informazioni e per registrarvi contattate:** ☎ 9518 3030

✉ [christina.maguire@monash.vic.gov.au](mailto:christina.maguire@monash.vic.gov.au)

## DIFENDIAMO i lavori

**Cercate lavoro o siete disoccupati? Possiamo aiutarvi.**

La pandemia ha colpito l'occupazione di molti abitanti del Victoria, che hanno perso il lavoro, sono diventati disoccupati o hanno dovuto cambiare settore.

Jobs Victoria Advocates arriva a Monash con la consulenza gratuita di esperti per aiutare le persone in cerca di lavoro a trovare un impiego significativo. Se state cercando lavoro, formazione, un cambiamento di carriera o impegnative per un altro supporto, un avvocato può:

- » Connettervi alle competenze locali e alle opportunità di formazione attraverso i Centri per il lavoro e l'apprendimento, i Centri per le competenze e l'occupazione TAFE e i programmi di apprendistato
- » Indirizzarvi a un Jobs Victoria Partner locale che può aiutarvi ad aggiornare il vostro curriculum, prepararvi per i colloqui di lavoro e entrare in contatto con i datori di lavoro locali
- » Aiutarvi a fare domanda per lavori locali attraverso il centro online di Jobs Victoria

- » Indirizzarvi agli altri servizi comunitari.

COVID permettendo, le sessioni inizieranno a Monash a novembre. I luoghi includeranno le biblioteche di Clayton, Mount Waverley e Oakleigh, i servizi per i giovani a Glen Waverley e due centri commerciali locali.

**Per maggiori informazioni:**

[www.monash.vic.gov.au/Advocating-for-jobs](http://www.monash.vic.gov.au/Advocating-for-jobs)

[www.jobs.vic.gov.au/advocates](http://www.jobs.vic.gov.au/advocates)

