

MONASH | GIUGNO 2024

BULLETIN



LA FABBRICA DEI SOGNI OLIMPICI

LA MISSIONE DEI GIOCHI DI PARIGI
HA LUOGO NELLA PALESTRA DI
OAKLEIGH

ALL'INTERNO DI QUESTO NUMERO

■ Riserva di Jack Edwards ■ WordFest ■ Serie di concerti invernali ■ Visione comunitaria

UN FISCHIO e iniziano i lavori

Abbiamo iniziato la costruzione di un nuovo padiglione a due livelli e una tribuna coperta da 500 posti alla Jack Edwards Reserve di Oakleigh, dopo aver assegnato la gara di appalto per il progetto a FIMMA Constructions durante la riunione del Comune di marzo.

Sede degli Oakleigh Cannons della National Premier League, il nuovo padiglione soddisferà gli standard della National Premier League e consentirà un aumento della partecipazione al calcio, in particolare per donne e ragazze.

Il progetto includerà:

- Uno spogliatoio femminile
- Due spogliatoi femminili per gli arbitri
- Un ampio spazio sociale e terrazza esterna
- Aula per il pronto soccorso
- Cronometrista e sala multimediale
- Tribuna coperta da 500 posti
- Ristrutturazione dell'illuminazione sul campo a LED e 500 lux
- Paesaggistica e infrastrutture di supporto.

Il budget totale del progetto di 14,73 milioni di dollari comprende il contributo da 8,2 milioni di dollari da parte del Comune, 4 milioni di dollari dal governo del Victoria, 2 milioni di dollari dal governo australiano e 530.000 dollari dagli Oakleigh Cannons.

Il completamento dei lavori è previsto entro la fine di settembre 2025.

 shape.monash.vic.gov.au/jack-edwards-pavilion



EUNEVA È IL POSTO DOVE PARCHEGGIARE a Glen Waverley

Stanno accadendo molte cose a Glen Waverley, con i lavori in corso sul Suburban Rail Loop e l'ampliamento del nostro Bogong Car Park. Tuttavia, i vostri posti preferiti dove mangiare e fare acquisti, a Kingsway o nelle vicinanze, sono aperti e a vostra disposizione.

Se cercate parcheggio, il nostro parcheggio Euneva è adatto a voi: con buona disponibilità e cinque ore di parcheggio coperto gratuito aperto 24 ore su 24. Ci sono anche ottimi collegamenti con i trasporti pubblici tramite autobus e treno.

Consultate la mappa qui sopra per una guida alle opzioni di parcheggio gratuito in tutta la zona e godetevi tutto ciò che Glen Waverley ha da offrire. I limiti di parcheggio possono variare, controllateli sempre prima di parcheggiare il vostro veicolo.



MESSAGGIO DEL SINDACO Signor Nicky Luo

Quando mi trasferii a Glen Waverley con la mia famiglia nel 1997, Kingsway era una via dello shopping di periferia come tante altre. Tuttavia, subito dopo nacque una nuova Kingsway con commercianti esperti che abbracciarono il potenziale della strada e aprirono nuovi ristoranti e caffè. La gente accorrevano per provare il cibo e l'intrattenimento offerti e Kingsway divenne una destinazione per gli appassionati dell'ottima cucina. Kingsway era il posto dove andare per provare nuove pietanze interessanti, ottimi pasti e ingredienti difficili da trovare per ricette che celebrano piatti internazionali.

Kingsway è sempre stato il nostro punto di riferimento per la mia famiglia e i miei amici. Molti momenti memorabili condivisi in molti ristoranti e caffè. Lavoravo alla gelateria Carousel su Kingsway e ricordo ancora il primo turno del fine settimana dopo l'apertura del Village Cinema alla fine del 1998 e il piccolo negozio era pieno di clienti.

Come alla fine degli anni '90, oggi Kingsway, Glen Waverley e Clayton stanno attraversando un periodo di transizione. Il progetto Suburban Rail Loop del governo statale, un collegamento ferroviario di 90 km che collega tutte le principali linee metropolitane, è sostenuto dal Comune e rappresenterà un punto di svolta per Monash, in particolare Clayton e Glen Waverley dove saranno ubicati due centri ferroviari.

Il lavoro su questo progetto è iniziato in entrambe queste località e il Comune sta lavorando a stretto contatto con l'Autorità per il circuito ferroviario suburbano e i commercianti locali per ridurre al minimo l'impatto di questi lavori. Ci saranno interruzioni man mano che i lavori procedono, ma i commercianti continuano a offrire posti fantastici dove mangiare e fare acquisti.

Voglio riconoscere le sfide che i nostri commercianti stanno affrontando mentre si verificano questi cambiamenti e gli sforzi che stanno facendo per continuare a offrire grandi esperienze nonostante i lavori in corso intorno a loro. Questi miglioramenti sono fantastici ma ci sono degli impatti per le nostre aziende; quindi, li ringrazio per la loro resilienza e determinazione e siamo qui per lavorare con loro per ottenere il miglior risultato.



La costruzione del parcheggio Bogong del Comune, a poca distanza da Kingsway, con l'aggiunta di quattro piani aggiuntivi per fornire più di 500 posti auto, sta procedendo a ritmo sostenuto e verrà aperto l'anno prossimo. Sono anche attualmente disponibili numerosi posti auto presso il parcheggio Euneva vicino alla stazione di Glen Waverley con cinque ore di parcheggio coperto gratuito ed è aperto 24 ore su 24!

Abbiamo grandi progetti per Kingsway che saranno coordinati attorno alla costruzione della Suburban Rail Loop (SRL) che vedrà l'area ulteriormente trasformata con spazi pedonali migliorati e maggiori possibilità di mangiare all'aperto. Sono entusiasta di lavorare con i nostri commercianti e la nostra comunità per sviluppare il modo in cui questo distretto potrà reinventarsi ancora una volta per soddisfare le mutevoli esigenze della nostra comunità.

Contattatemi in qualsiasi momento se avete domande o feedback a [✉ Nicky.Luo@monash.vic.gov.au](mailto:Nicky.Luo@monash.vic.gov.au) ☎ **0451 560 398**

IL SOGNO OLIMPICO CREATO in una palestra di Oakleigh

I Giochi Olimpici di Parigi di quest'anno avranno un sapore decisamente tipico di Monash poiché tre atlete del Waverley Gymnastics Centre di Oakleigh - Romi Brown, Emily Whitehead e Breanna Scott - stanno competendo per la selezione nella squadra australiana di ginnastica artistica femminile.

L'Australia ha qualificato una squadra al completo per i Giochi di Parigi, la prima volta da Londra 2012.

Dopo un fitto programma di

eventi di qualificazione, Romi (21), Emily (23) e Breanna (22) si stavano preparando per i Campionati australiani sulla Gold Coast a maggio, dove tutti i principali candidati si sono sfidati davanti a giurie nazionali.

La squadra finale per i Giochi di Parigi dovrebbe essere annunciata a giugno, mentre i Giochi si svolgeranno dal 26 luglio al 12 agosto.

Nel 2021 Waverley si è trasferito in un centro di allenamento



appositamente costruito come parte della riqualificazione dell'Oakleigh Recreation Centre da 25 milioni di dollari del Comune. È considerato una delle migliori sedi di ginnastica in Australia.

Maggiori informazioni sul percorso olimpico delle giovani stelle a: www.monash.vic.gov.au/stories-from-your-community

WORDFEST 2024

EVERY PAGE COUNTS

20 JUNE - 11 JULY

WORDFEST 2024

Ogni pagina conta

WordFest è il festival letterario annuale presentato con orgoglio dal servizio delle biblioteche pubbliche di Monash.

Ogni anno il festival riunisce lettori e scrittori per una serie di conferenze sugli autori, laboratori di scrittura e il concorso di scrittura di racconti di Monash. Il festival crea spazi sicuri e vivaci per poter apprezzare la condivisione di idee e impegnarsi nella discussione pubblica.

Tutte le conferenze e i discorsi degli autori sono GRATUITI, tuttavia la prenotazione è essenziale.

EVENTO DI INAUGURAZIONE CON TRACEY SPICER

Giovedì 20 giugno | ore 19:00
Clayton Theatre

Tracey parlerà del suo nuovo libro *Man-Made: How the bias of the past is being built into the future* in cui espone la prossima frontiera del femminismo. *Man-Made* mira ad aprire gli occhi dei lettori su un cambiamento tecnologico trasformativo nella società e fornire loro gli strumenti per apportare cambiamenti positivi.

Tracey è un'autrice, giornalista ed emittente vincitrice di numerosi Walkley Award che ha condotto programmi nazionali per la TV e la radio ABC, Network Ten e Sky News. Presentatrice nazionale inaugurale di Women in Media, Tracey è stata nominata nel 2019 Donna dell'anno (NSW Premier's Woman of the Year), ha accettato il Sydney Peace Prize insieme a Tarana Burke per il movimento "Me Too" e ha vinto il premio nazionale per l'eccellenza nella leadership femminile delle donne e della leadership australiana.

ALTRE PRESENTAZIONI DI WORDFEST

CONVERSAZIONE CON TRENT COTCHIN

Martedì 25 giugno | ore 19:00
Clayton Theatre

ALYSSA HUYNH CONVERSAZIONE CON ALICE PUNG

Mercoledì 26 giugno | ore 19:00
Clayton Theatre

INCONTRO CON LA SCRITTRICE JELENA DOKIC

Giovedì 27 giugno | ore 19:00
Clayton Theatre

LABORATORIO DI SCRITTURA CON VIKKI PETRAITIS

Sabato 29 giugno | ore 13:30
Biblioteca di Wheelers Hill

CONVERSAZIONE CON MATT PRESTON

Martedì 2 luglio | ore 19:00
Centro giovanile di Mount Waverley

CONVERSAZIONE CON ROBYN DAVIDSON

Mercoledì 3 luglio | ore 19:00
Biblioteca di Wheelers Hill

INCONTRO CON LO SCRITTORE JOHN SILVESTER

Giovedì 4 luglio | ore 19:00
Centro comunitario di Mount Waverley

INCONTRO CON LA SCRITTRICE KATE CEBERANO

Martedì 9 luglio | ore 19:00
Centro comunitario di Mount Waverley

SIR JOHN MONASH CONFERENZA CON NICK MCKENZIE: CROSSING THE LINE

Crossing the Line è l'esplosiva storia personale di Ben Roberts-Smith, un tempo venerato ma ora caduto in disgrazia, soldato della SAS.

Giovedì 11 luglio | ore 19:00
Sala principale di Oakleigh

CONCORSO DI NOVELLE

Il concorso per novelle del WordFest 2024 inizia **venerdì 21 giugno** e **termina domenica 28 luglio**.

Ci sono tre categorie in cui potete inserire la vostra novella:

- Categoria A: 12-14 anni
- Categoria B: 15-17 anni
- Categoria C: 18+



PER IL PROGRAMMA WORDFEST

www.monlib.vic.gov.au/wordfest
oppure visita la filiale locale della Biblioteca pubblica di Monash.



È ORA DI attivarsi

Offrire ai residenti modalità accessibili e coinvolgenti per mantenersi in forma è un obiettivo chiave per il team di Active Communities. Dopo il successo del progetto del centro fitness (che collega i codici QR ai video didattici che mostrano come utilizzare le attrezzature), il team ha aggiunto una nuova funzionalità che rende più semplice rimanere attivi nei parchi e nelle riserve locali.

Sono stati progettati allenamenti unici per ciascun centro fitness che sono adatti a una vasta gamma di livelli di forma fisica e per ulteriore assistenza, lezioni mensili gratuite tenute da istruttori di fitness Active Monash, dimostrano come utilizzare in sicurezza le attrezzature all'aperto.

Iscrivetevi alla nostra prossima sessione:

Fitness Camp @ Waverley Park Fitness Hub
Lunedì 17 giugno, dalle 10:00 alle 10:45


 www.trybooking.com/CRHKT

Per vedere gli allenamenti nei centri fitness:

Scansionate il codice QR sull'attrezzatura

 www.monash.vic.gov.au/get-active-monash

Verificate le attività mensili:

 www.monash.vic.gov.au/active-communities



LE NOMINE AI PREMI stanno per terminare

Le presentazioni per i premi Sir John Monash Awards si chiuderanno mercoledì 5 giugno.

C'è ancora tempo per nominare qualcuno di vostra conoscenza che fa la differenza e fa di tutto per la comunità di Monash.

SIR JOHN MONASH
AWARDS

 www.monash.vic.gov.au/awards
 9518 3619

Winter Series 2024

Winter Series 2024 SPETTACOLI INVERNALI GRATUITI

THE DANCIN MAN

Luke Alleva

Venerdì 7 giugno | ore 19:00

The Count's Monash University

LA MAUVAISE RÉPUTATION

Jazz e swing francesi

Venerdì 5 luglio | ore 20:00

Oakleigh-Carnegie RSL

THE BEACH BOYS V FRANKIE VALLI & THE 4 SEASONS

Spettacolo in memoria

Domenica 4 agosto | ore 14:00

Clayton Theatre



PRENOTAZIONE INDISPENSABILE

Scansiona il codice QR o vai a

www.monash.vic.gov.au/festivals

CALENDARIO DELLA RACCOLTA RIFIUTI il prossimo mese




Potrete trovare il calendario della raccolta rifiuti 2024/25 nella vostra copia del Monash Bulletin del mese prossimo!

Ogni anno inseriamo una copia cartacea del calendario nel Monash Bulletin di luglio, consegnato a tutte le famiglie residenti a Monash.

Sebbene il calendario non venga spedito separatamente, le copie digitali e tradotte saranno disponibili per essere scaricate sul nostro sito Web dal 17 giugno.

Potete anche controllare quando vengono raccolti i

vostri bidoni:

 www.monash.vic.gov.au/my-area

 Contattare  sustainability@monash.vic.gov.au se avete domande sul calendario.

DITE LA VOSTRA...

shape.monash.vic.gov.au



DATE FORMA ALLA VOSTRA MONASH

per il periodo 2025-2029 e oltre

Mentre ci avviciniamo agli ultimi mesi di questo mandato del Comune, stiamo iniziando a lavorare sullo sviluppo di piani e strategie affinché Monash ci guidi nel periodo 2025-2029 e oltre.

Per aiutarci a farlo, vogliamo sapere cosa conta per voi. Il contributo della comunità aiuterà a rivedere la visione della comunità, a dare priorità alle iniziative di salute e benessere su cui si concentrerà il Comune,

a plasmare il nostro budget per il 2025/26, a informare il nuovo piano del Comune e a stabilire le nostre priorità, obiettivi e azioni per lavorare con i consiglieri neoeletti per i prossimi quattro anni.

Visitate shape.monash.vic.gov.au/vision per completare il nostro sondaggio comunitario o candidarvi a far parte di un comitato comunitario che lavorerà insieme entro fine anno per rivedere la nostra visione della comunità e informare altri

importanti piani e strategie cruciali. **Sono disponibili** buoni regalo da \$100 come premio per il completamento del sondaggio e i membri del comitato verranno retribuiti per il loro tempo.

Questa è la vostra occasione per condividere le vostre idee e aspirazioni per plasmare il futuro del luogo in cui vivete, lavorate o vi divertite. Partecipate. This is your chance to share your ideas and aspirations to shape the future of where you live, work, or play. Get involved.

La natura messa a fuoco

NATURE IN FOCUS

Monash Wildlife Photo Exhibition
Mostra fotografica sulla fauna selvatica di Monash

Le iscrizioni sono aperte dal 15 maggio al 14 luglio

Avete la passione per la fotografia? Vi stupite spesso dell'abbondanza di fauna selvatica nella vostra zona?

Ci piacerebbe presentare le vostre fotografie nella nostra nuova mostra fotografica sulla fauna selvatica! Questa mostra comunitaria incoraggia coloro che vivono, lavorano o si divertono a Monash a uscire all'aperto e fotografare la nostra fauna locale unica.

Per inviare una foto, scansionate il codice QR o andate al sito: www.monash.vic.gov.au/photo-exhibition

Tutte le fotografie saranno esposte presso The Track Gallery tra il 22 agosto e il 2 settembre.

DITE LA VOSTRA OPINIONE: emendamento amministrativo

Il Comune si sta consultando con i proprietari di abitazioni interessate dall'emendamento C157.

L'emendamento corregge la ripartizione in zone di 181 lotti di terreno di proprietà pubblica garantendo che la ripartizione rifletta lo status di proprietà pubblica del terreno, compresi i terreni di proprietà del Comune, di VicRoads e di Melbourne Water. L'emendamento propone inoltre di rimuovere una protezione di progettazione e sviluppo da tre siti di proprietà del Comune nel Glen Waverley Major Activity Centre. La modifica non cambia la destinazione d'uso del terreno.

Emendamento completo:

www.monash.vic.gov.au o al Civic Centre durante l'orario d'ufficio.

shape.monash.vic.gov.au/amendment-c157

Elezioni COMUNALI

Le elezioni del governo locale dell'ottobre 2024 sono coordinate dalla Commissione elettorale del Victoria, visita vec.vic.gov.au per ulteriori informazioni o per verificare e modificare la vostra iscrizione.



NOVITÀ DEI CONSIGLIERI

Cr Brian Little

Ad aprile il comitato consultivo ambientale da me presieduto ha avuto la possibilità di rivedere la relazione sui progressi 2022/23 del piano d'azione Zero Net Carbon del Comune. Il piano, avviato nel febbraio 2020, fissava l'obiettivo di zero emissioni nette di gas a effetto serra (GHG) tramite le attività del Comune entro il 2025.

Non siamo rimasti inattivi. Le installazioni solari includono 220 kW al MARC, 200 kW al Clayton Aquatic Centre, 80 kW al Civic Centre e 90 kW al Monash Operations Centre. Anche il Men's Shed di Glen Waverley ha ottenuto 9,6 kW. Abbiamo sostituito i vecchi sistemi di riscaldamento a gas con caldaie a condensatore o pompe di calore più efficienti. Abbiamo sostituito le luci con quelle a LED e abbiamo spostato parte della nostra flotta di veicoli su quelli elettrici. Abbiamo anche effettuato audit energetici degli edifici comunali e introdotto materiali riciclati nei contratti di costruzione, ove possibile.

Dunque, come stiamo andando? Nel 2018/19, il nostro livello base, le nostre emissioni di gas serra erano stimate a 20.503 tonnellate di CO₂e; nel 2022/23 erano a 8.119 tonnellate, con una riduzione di oltre il 60%. Di notevole interesse è il mix di fonti di carbonio. Nel 2018/19 le nostre cinque principali fonti di gas serra erano: elettricità, compresa l'illuminazione pubblica (59,5%), gas naturale (15%), asfalto e cemento (8,2%), flotta veicoli (7,2%) e spostamenti dei dipendenti (6,9%). Nel 2022/23 il quadro era molto diverso con il consumo di gas che rappresentava quasi il 32%, asfalto e cemento quasi il 42% e carburante per la flotta il 18%. Abbiamo iniziative per ridurre il consumo di gas attraverso la tecnologia delle pompe di calore, ma i dati sull'asfalto e sul calcestruzzo dimostrano che dobbiamo utilizzare meno materiali vergini e asfalto e calcestruzzo che richiedono alta intensità energetica (a livello globale la produzione di cemento crea un'insensibile quantità di 1,6 Bt di CO₂e all'anno). Si spera che nel prossimo futuro si trovino soluzioni economicamente vantaggiose per questo.

Dobbiamo chiederci: come sta andando la comunità di Monash in generale? Secondo il rapporto Snapshot Climate, la CO₂e prodotta a Monash nel 2021/22 era di 2,88 Mt (milioni di tonnellate), in calo rispetto a 3,1 Mt nel 2018/19 (-7,25%). Secondo l'ABS tra il 2018/19 e il 2022/23 la nostra popolazione è cresciuta da 198.000 a 203.500 e secondo l'Australian Photovoltaic Institute il numero di installazioni di

pannelli solari alla fine del 2023 era di 16.018, con un aumento di quasi 8.400 rispetto al 2018/19, e rappresentano circa il 21,8% delle abitazioni. Questo è inferiore alla media statale del 26,1% e molto indietro rispetto al Queensland (45,8%) e al SA (44,9%). Una questione che il Comune deve affrontare è: cosa impedisce ai residenti di Monash di installare pannelli solari come in altre parti dell'Australia?

Stiamo lavorando per emissioni nette zero:
🌐 www.monash.vic.gov.au/zero-net-carbon

Prossime riunioni del Comune

Martedì 28 maggio, ore 19 | Martedì 25 giugno, ore 19.00

📍 **Monash Civic Centre, 293 Springvale Rd, Glen Waverley**

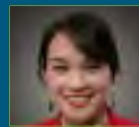
Accedete agli ordini del giorno delle riunioni e guardatele di persona oppure online: 🌐 www.monash.vic.gov.au/meetings

I vostri Consiglieri

Glen Waverley Ward



Cr Geoff Lake
0411 645 281
Geoff.Lake@monash.vic.gov.au



Cr Nicky Luo | Mayor
9518 3524 | 0451 560 398
Nicky.Luo@monash.vic.gov.au

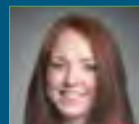
Mount Waverley Ward



Cr Anjalee de Silva
0424 679 096
Anjalee.deSilva@monash.vic.gov.au



Cr Brian Little | Deputy Mayor
0407 878 033
Brian.Little@monash.vic.gov.au



Cr Rebecca Paterson
0437 959 163
Rebecca.Paterson@monash.vic.gov.au

Mulgrave Ward



Cr Paul Klisaris
0412 516 026
Paul.Klisaris@monash.vic.gov.au



Cr Shane McCluskey
0466 345 406
Shane.McCluskey@monash.vic.gov.au



Cr Tina Samardzija
0435 011 927
Tina.Samardzija@monash.vic.gov.au

Oakleigh Ward



Cr Josh Fergeus
0466 465 421
Josh.Fergeus@monash.vic.gov.au



Cr Stuart James
0413 184 250
Stuart.James@monash.vic.gov.au



Cr Theo Zographos
0430 316 911
Theo.Zographos@monash.vic.gov.au

È possibile contattare i consiglieri telefonicamente o per e-mail. Le lettere possono essere spedite a:

📮 PO Box 1, Glen Waverley, VIC 3150

🌐 www.monash.vic.gov.au/councillors



What's on ^{IN} Monash



Evento gratuito per persone dai 55 anni in su

LA VOSTRA VITA. LA VOSTRA SCELTA.

Giovedì 13 giugno, ore 10.30-13.00

Scoprite come mantenere il controllo delle vostre finanze in questo workshop comunitario gratuito per persone di età superiore ai 55 anni. Ascoltate storie e consigli professionali e godetevi le performance di Monica Dullard e Jimmy Loverocket.

Questo evento celebrerà la Giornata mondiale di sensibilizzazione sugli abusi sugli anziani il 15 giugno 2024.

📍 Kingston City Hall, 979-985 Nepean Highway, Moorabbin

🌐 www.monash.vic.gov.au/your-life-your-choice

📞 9518 3555

BOWNESS PHOTOGRAPHY

Premio 2024

Le iscrizioni sono aperte fino al 13 giugno

Gli artisti sono invitati a presentare foto per i media create nell'ultimo anno. L'artista vincitore riceverà \$ 30.000 e l'opera verrà inserita nella collezione di MAPH.

Un finalista riceverà il Wai Tang Commissioning Award (\$ 10.000) e l'altro riceverà il Camera House People's Choice Award (\$ 5.000)!

🌐 www.maph.org.au/bowness-photography-prize

BOWNESS

ISCRIZIONI ALLA SCUOLA MATERNA per il 2025

Registratevi entro domenica 30 giugno



Vostro figlio compie tre o quattro anni entro il 30 aprile 2025? Se è così, potranno frequentare la scuola materna l'anno prossimo! Sono attualmente aperte le iscrizioni online per l'anno 2025. Ricordatevi di completare la registrazione **entro il 30 giugno** per avere diritto alle offerte del primo turno.

REGISTRATEVI: 📞 9518 3530

🌐 www.monash.vic.gov.au/kinder-enrolment

MONASH, come cresce il vostro giardino?

Sabato 9 novembre

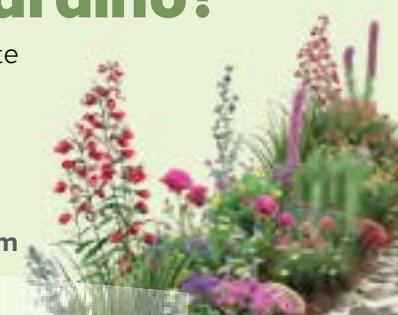
L'annuale Giornata giardini aperti del Waverley Garden Club, sostenuto dal Comune di Monash e da Barry Plant Glen Waverley, torna per il 2024.

Non cerchiamo la perfezione o giardini perfettamente curati, bensì solo persone che amano il giardinaggio e vorrebbero condividere la propria esperienza con persone che la pensano allo stesso modo.

REGISTRATEVI:

Peter 📞 0418 110 345 📧 petermoskovic@gmail.com

Mary 📞 0430 185 511 📧 mary.e.tai53@gmail.com



Contattateci



📅 Dal lunedì al venerdì, dalle 8:30 alle 17:00

📍 Monash Civic Centre 📍 293 Springvale Rd, Glen Waverley, 3150

📍 Oakleigh Service Centre 📍 3 Atherton Rd, Oakleigh, 3166

📞 9518 3555 🌐 www.monash.vic.gov.au 📧 mail@monash.vic.gov.au

Per la versione testuale del Bollettino: 🌐 www.monash.vic.gov.au/news

Accogliamo con favore il vostro feedback: 📧 mail@monash.vic.gov.au

Il Comune di Monash riconosce i proprietari tradizionali della terra che costituisce Monash, i Wurundjeri Woi Wurrung e il popolo Bunurong e riconosce il loro continuo legame con la terra e i corsi d'acqua. Rendiamo omaggio ai loro Anziani passati, presenti ed emergenti e lo estendiamo a tutti gli aborigeni e agli abitanti delle isole dello Stretto di Torres.

Copyright © 2024 Monash City Council. Tutti i diritti riservati; la riproduzione in qualsiasi forma richiederà l'approvazione scritta del Comune.

Le informazioni contenute nel Bollettino di giugno 2024 sono aggiornate al momento della stampa, il 6 maggio 2024.

SNAP SEND SOLVE è un'ottima app per segnalarci ciò che deve essere risolto: deve essere risolto: www.monash.vic.gov.au/snap-send-solve



Servizio interpreti di Monash

Italiano 4713 5008



CITY OF MONASH